

بِسْمِ اللَّهِ الرَّحْمَنِ الرَّحِيمِ

که صد مائیل در آن حیران بماند

گر خدا خواهد چنان روزی رساند



ALPHA ELECTRONIC

واردات و فروش دستگاه های کاوش در زمین



- ◆ ☎ 09123950991
- ◆ 🔗 alphauc.com
- ◆ 📍 /alphaproducts
- ◆ 📷 /alpha.metaldetector
- ◆ 🗨 /989123950991



چرا فلزیاب آلفا الکترونیک؟

اولین و بزرگترین شرکت در زمینه واردات و فروش دستگاه های معدن یاب، فلزیاب، طلا یاب و گنج یاب در ایران با 18 سال (1400-1382) سابقه درخشان

عرضه کننده دستگاه های فلزیاب و گنج یاب وارداتی و مونتاژ شرکتی با کمترین قیمت و بهترین کیفیت

اولین دریافت کننده نشان ISO 9001 در عرصه فلزیاب و مونتاژ محصولات شرکتی با متدهای روز دنیا

کسب نشان برتر در زمینه خدمات پس از فروش و پشتیبانی محصولات از دیدگاه کاربران در سالهای 1397، 1398 و 1399

ارائه آموزش کامل و تست های متنوع به خریدار در زمان فروش و تحویل (تست ها بدست خود خریدار انجام می شوند) و تحویل همان دستگاه تست شده به خریدار

2 سال گارانتی و خدمات پس از فروش برای تمامی محصولات موجود

ارائه دفترچه و CD های آموزشی به زبان فارسی برای تمامی محصولات موجود

ارائه فیلم های آموزشی و مقایسه ای جهت شفاف سازی عملکرد دستگاه ها و به چالش کشیدن انواع دستگاه های وارداتی و شرکتی

بنیان گذار تست 10 لایه مختلف در ایران در سال 1394

ارائه کننده جامع ترین مطالب آموزشی فلزیابی در وبسایت ها و شبکه های اجتماعی



کاربرد: نقطه زن

عمق نفوذ: 3.5 متر

نوع تفکیک: Fe-none Fe



امکانات

1. قابلیت نفوذ تا عمق 3.5 متر
2. قابلیت حذف ذرات و املاح تا 90%
3. قابلیت تنظیم برای مناطق ناهموار و مناطق مرطوب
4. قابلیت تفکیک فلزات به صورت آهن و غیر آهن
5. قابلیت کار در تمام مناطق جهان با تنظیم آپشن های مختلف دستگاه
6. قابلیت اسکن با اضافه شدن سیستم Data Logger به دستگاه که به صورت جداگانه قابل خریداری است

تحلیل تخصصی

دستگاه LORENZ Z1 یکی از بهترین دستگاه های نقطه زن در جهان می باشد که توسط شرکت DeepMax آلمان طراحی و ساخته شده است و در بین سری های مختلف (X3, X5, X6, Z1, Z2)، دستگاه LORENZ Z1 بهترین جواب دهی را داشته است. به تازگی نسخه Z2 این دستگاه نیز تولید شده است که 10% عمق بیشتر نسبت به نسخه Z1 دارد ولی با توجه به گزارشات خریداران که به تازگی نسخه Z2 را خریداری کرده اند دستگاه مشکل هنگ کردن داشته و بعد از 20 دقیقه کار به شدت گرم می شود که البته احتمالاً با آپدیت های بعدی این مشکلات برطرف خواهد شد و یا با جمع آوری و اصلاح این دستگاه، شرکت DeepMax مشکل را برطرف خواهد کرد. فعلاً نسخه Z1 بهترین دستگاه این شرکت می باشد که هیچ ایراد فنی ندارد.

کاربرد: نقطه زن

عمق نفوذ: 2 متر

نوع تفکیک: Just Gold



امکانات

1. قابلیت نفوذ تا عمق 2 متر
2. قابلیت حذف ذرات تا 95%
3. توانایی تفکیک فلزات و دارای تفکیک Just Gold
4. دارای تکنولوژی بروز از پیشرفته ترین دستگاه های شرکت Minelab استرالیا
5. قابلیت تنظیم در مناطق ناهموار
6. قابلیت منحصر به فرد در حذف پارازیت و نویز های محیطی



تحلیل تخصصی

دستگاه GPZ 7000 بروز ترین سیستم ساخته شده توسط شرکت Minelab استرالیا است که نسخه بروز سری قبلی خود یعنی GPX 5000 می باشد و قادر است تا عمق 2 متر نفوذ کرده و فلزات بی ارزش و با ارزش را شناسایی و تشخیص دهد. قابلیت حذف ذرات بالای این دستگاه آن را به یکی از بهترین دستگاه های نقطه زن در جهان تبدیل کرده است. تنها مشکل این دستگاه قیمت بالای آن است که کمتر کسی برای دستگاه و نقطه زن 2 متری حاضر به پرداخت مبلغ این دستگاه است و مشکل دوم که مربوط به شرایط ایران و عمق اهداف است چرا که عمق 2 متر برای اکثر مناطق ایران کاربرد آنچنانی ندارد.

دستگاه نقطه زن ALPHA SX7000 PLUS

AlphaDetector ALPHA SX7000 PLUS Metal Detector

کاربرد: نقطه زن، اسکن، شعاع زن و حفره زن

عمق نفوذ: 5 تا 8 متر

نوع تفکیک: Just Gold

شعاع زنی: 100 تا 500 متر



امکانات

9. دارای نشانگر عمق تخمینی
10. دارای نشانگر رادار برای شناسایی فلزات سطحی
11. دارای نشانگر میزان حساسیت به صورت درصدی
12. دارای آپشن کار در محیط های ساحلی
13. قابلیت شناسایی حفره ها و تونل ها
14. قابلیت تحلیل هوشمند نرم افزاری
15. قابلیت حذف پارازیت ها و نویز های مزاحم

1. قابلیت نفوذ و شناسایی تا عمق 5 تا 8 متر
2. قابلیت تفکیک فلزات به صورت Just Gold
3. قابلیت حذف ذرات و املاح سطحی تا 90%
4. قابلیت کار در مناطق با رطوبت بالا
5. قابلیت کار در مناطق کوهستانی و صخره ای
6. قابلیت شعاع زنی از 100 الی 500 متر
7. قابلیت فیلتراسیون 6 مرحله ای
8. قابلیت اسکن Live و اسکن از فلزات با دقت بالا

تحلیل تخصصی

دستگاه ALPHA SX7000 PLUS محصول انحصاری شرکت AlphaDetector می باشد که قادر است تا عمق 5 تا 8 متر نفوذ کند. برتری این دستگاه نسبت به رقبای دیگر قابلیت اسکن 4 وجهی با نفوذ بالا و قابلیت تفکیک Just Gold می باشد که اگر با بهترین برند های نقطه زن و اسکن در جهان مقایسه شود، نتیجه کارایی چند برابری این دستگاه در کنار قیمت مقرون به صرفه آن است. دلیل پایین بودن قیمت این محصول شرکتی بودن آن است و توسط چندین شرکت معتبر در یونان ترکیه و ایران طراحی و اسمبل می شود و دلیل ارائه گارانتی و خدمات دو ساله برای این دستگاه استفاده از قطعات برند آمریکایی و آلمانی میباشد. اگر به آپشن های مختلف این دستگاه توجه کنید متوجه می شوید که برای مناطق مختلف ایران طراحی و ساخته شده است که از مناطق شمال تا جنوب، شرق تا غرب برای هر نوع خاک و آب و هوایی قابلیت تنظیم دارد و به این دلیل در سال های اخیر آن را به یکی از پرفروشترین دستگاه های نقطه زن و اسکنر در ایران تبدیل کرده است. این مدل از معدود دستگاه هایی است که قیمت آن نسبت به کارایی اش خیلی پایین تر است و قابل ذکر است که در مدل فول پک این دستگاه اپراتور علاوه بر نقطه زن و اسکن، شعاع زن و حفره زن حرفه ای نیز خواهد داشت و نیازی به سیستم دیگری نخواهد بود.

دستگاه نقطه زن COBRA FINDER 4000

AlphaDetector COBRA FINDER 4000 Metal Detector

کاربرد: نقطه زن تصویری

عمق نفوذ: 3 متر

نوع تفکیک: Just Gold



امکانات

7. دارای تخمین عمق
8. قابلیت شناسایی اهداف در عمق با لوپ 1x1 متر

1. قابلیت نفوذ و شناسایی تا عمق 3 متر
2. قابلیت حذف ذرات 80%
3. قابلیت تفکیک فلزات با ارزش و بی ارزش
4. قابلیت کار در مناطق ناهموار
5. قابلیت کار در مناطق با رطوبت بالا
6. قابلیت فیلتراسیون 2 مرحله ای

تحلیل تخصصی

دستگاه نقطه زن COBRA FINDER 4000 از محصولات جدید مونتاژ شرکت AlphaDetector می باشد که قابلیت نفوذ تا عمق 3 متر را داراست و فلزات را به دو گروه فلزات با ارزش و بی ارزش تقسیم بندی می کند. این دستگاه تنظیمات راحتی دارد و برای افراد آماتور و حرفه ای که به دنبال خرید دستگاه کارآمد تا عمق 3 متر هستند پیشنهاد می شود.

کاربرد: نقطه زن

عمق نفوذ: 1.5 متر

نوع تفکیک: Fe-none Fe



امکانات

1. قابلیت شناسایی فلزات تا عمق 1.5 متر
2. قابلیت حذف ذرات تا 95%
3. قابلیت کار در مناطق مرطوب
4. قابلیت کار در شوره زار و مناطق با آلودگی بالا
5. قابلیت حذف پارازیت ها از طریق سیستم تلفیق فرکانسی
6. قابلیت تفکیک و جداسازی فلزات به دو گروه آهنی و غیر آهنی



تحلیل تخصصی

دستگاه نقطه زن GPX 5000 یکی از بهترین دستگاه های جهان بوده که بیشترین تعداد موفقیت را در بازه عمق 1 متر داشته است و یکی از دستگاه هایی است که واقعا نمی توان ایرادی روی آن گذاشت. عملکرد دقیق این دستگاه در کنار حذف ذرات بالا، آن را به یکی از بهترین دستگاه های جهان تبدیل کرده است و اگر با توجه به شرایط ایران بخواهیم این دستگاه را مورد بررسی قرار دهیم با اطمینان می توان گفت که در عمق 1 تا 1.5 متر اهداف زیادی نمانده که با این دستگاه بتوان در ایران آن را شناسایی کرد اما برای ساحل گردی و شناسایی اهداف ریز و در واقع سکه یابی دستگاه فوق العاده ای می باشد. قابل ذکر است این دستگاه برای افراد آماتور به هیچ عنوان مناسب نیست و بدون اپراتوری دقیق و حرفه ای نمی توان از آن استفاده کرد.

دستگاه نقطه زن INVENIO

Nokta Makro INVENIO Metal Detector

کاربرد: نقطه زن و اسکن

عمق نفوذ: 2 متر

نوع تفکیک: Fe-none Fe



امکانات

1. قابلیت نفوذ و شناسایی فلزات تا عمق 2 متر
2. قابلیت تفکیک فلزات به دو گروه با ارزش و بی ارزش تا عمق 1 متر
3. قابلیت حذف ذرات و املاح تا 85%
4. قابلیت کار در مناطق مرطوب
5. قابلیت اسکن 4 وجهی با دقت بالا تا 1 متر
6. دارای نشانگر حفره و تونل تا عمق 1.5 متر

تحلیل تخصصی

دستگاه نقطه زن و اسکن INVENIO از محصولات جدید و بروز شرکت نوکتا-ماکرو ترکیه می باشد که اسکن 4 وجهی آن بیش از تمام امکانات این دستگاه به چشم می خورد و تنها محصول این شرکت می باشد که قابلیت اسکن 4 وجهی را داراست. این دستگاه قادر است تا عمق 1 متر اسکن کرده و فلزات را نمایش دهد ولی در حالت بدون تصویر تا عمق 1.5 الی 2 متر نفوذ کرده و فلزات را شناسایی می کند. تنظیمات ساده و روان این دستگاه باعث شده است که افراد آماتور هم بتوانند به راحتی با این دستگاه کار کنند.

دستگاه نقطه زن DEEP HUNTER

Nokta Makro Deephunter Metal Detector

کاربرد: نقطه زن و اسکن

عمق نفوذ: 2.5 متر

نوع تفکیک: Fe-none Fe



امکانات

1. قابلیت نفوذ و شناسایی فلزات تا عمق 2.5 متر
2. قابلیت تفکیک فلزات به صورت با ارزش و بی ارزش
3. قابلیت شناسایی اهداف و تخمین عمق
4. قابلیت اسکن و نمایش فلزات
5. قابلیت شناسایی فلزات ریز در مد صوتی
6. قابلیت شناسایی حفره ها تا عمق 2 متر

7. قابلیت حذف ذرات تا 60%
8. قابلیت کار در مناطق ناهموار
9. دارای دو مد صوتی و تصویری
10. قابلیت تنظیم حساسیت

تحلیل تخصصی

دستگاه نقطه زن و اسکن DEEP HUNTER محصول شرکت نوکتا-ماکرو ترکیه می باشد که از نظر ظاهر و طراحی بسیار شیک بوده ولی کارایی بسیار ضعیفی به اپراتور ارائه می دهد و خطای بسیار بالایی دارد. در حالت آنالیز خطای این دستگاه به 80 تا 90% رسیده و با وجود تبلیغات 10 و 12 متری این دستگاه عمق واقعی آن که بتوان برای خریدار تست کرد فقط 2.5 متر است آن هم در بالاترین میزان حساسیت. جالب اینجاست که از صدها خریدار این دستگاه حتی رضایت 10 درصدی هم وجود ندارد!

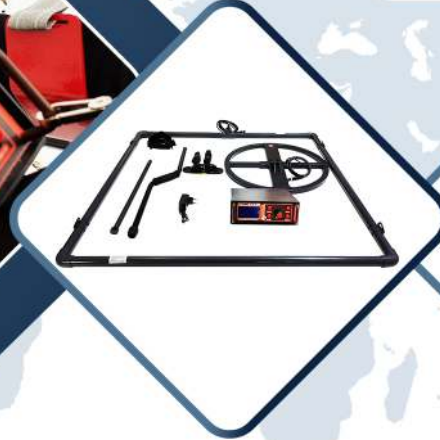
دستگاه نقطه زن STORM V.9.0

AlphaDetector STORM V.9.0 Metal Detector

کاربرد: نقطه زن

عمق نفوذ: 3.5 متر

نوع تفکیک: Fe-none Fe



امکانات

1. قابلیت نفوذ و شناسایی تا عمق 3.5 متر
2. قابلیت حذف ذرات تا 80%
3. قابلیت تفکیک فلزات به دو گروه با ارزش و بی ارزش
4. قابلیت کار در مناطق ناهموار
5. قابلیت تخمین عمق
6. دارای نشانگر ابعادی هدف

تحلیل تخصصی

دستگاه نقطه زن STORM V.9.0 آخرین مدل از خانواده STORM می باشد که از محصولات شرکت آلفا دتکتور بوده و در کنار قیمت مقرون به صرفه، کارایی خوبی نیز به اپراتور ارائه می دهد. تنظیمات راحت و اتوماتیک این دستگاه نسبت به مدل های قبلی باعث کاربری راحت این دستگاه شده است و این دستگاه در کنار حذف ذرات خوب، تا عمق 3.5 متر نفوذ کرده و فلزات را شناسایی و تفکیک می کند.

دستگاه نقطه زن IMPACT

Nokta Makro IMPACT Pro Metal Detector

کاربرد: نقطه زن

عمق نفوذ: 1.5 متر

نوع تفکیک: Fe-none Fe



امکانات

1. قابلیت نفوذ و شناسایی فلزات تا عمق 1.5 متر
2. قابلیت حذف ذرات تا 80%
3. قابلیت تفکیک فلزات
4. قابلیت شناسایی اهداف ریز
5. قابلیت کاوش در مناطق مرطوب
6. قابلیت استفاده در مناطق با آلودگی بالا

تحلیل تخصصی

دستگاه نقطه زن IMPACT از سری محصولات شرکت نوکتا-ماکرو ترکیه می باشد که برای ساحل گردی و کارهای تفریحی طراحی و ساخته شده است و با توجه به عمق زنی این دستگاه می توان برای سکه زنی و شناسایی فلزات سطحی روی این دستگاه حساب باز کرد. این مدل برای افرادی که به دنبال کسب تجربه و تفریح هستند، گزینه مناسبی می باشد.

دستگاه اسکنر ROVER C4

OKM Rover C4 3D Metal Detector

کاربرد: اسکنر ژئوفیزیک

عمق نفوذ: 12 متر

نوع تفکیک: رنگ بندی



امکانات

1. قابلیت نفوذ تا عمق 12 متر
2. قابلیت شناسایی حفره ها و تونل ها تا عمق 12 متر
3. قابلیت شناسایی میدان های قدیمی فلزات تا عمق 5 متر
4. قابلیت حذف ذرات و املاح نرم افزاری
5. دارای فیلتراسیون امواج و نویزهای مزاحم
6. قابلیت اسکن Live (بصورت زنده)
7. قابلیت اسکن در مناطق با آلودگی بالا
8. قابلیت اسکن توسط نرم افزار ویژوالایزر

تحلیل تخصصی

دستگاه ROVER C4 محصول شرکت OKM آلمان می باشد که از نسل قبلی خود یعنی دستگاه Rover C2 امکانات خیلی بیشتری دارد و تا عمق 12 متر واقعی می تواند نفوذ و حفره ها و تونل ها و فضاها را خالی را شناسایی و اسکن کند. همچنین تا عمق 5 متر میدان فلزات قدیمی را نیز شناسایی می کند و جزو محصولات مطرح شرکت OKM آلمان می باشد ولی قیمت بالای این دستگاه باعث شده است که کمتر کسی سراغ این دستگاه برود و متأسفانه اندک خریداران این دستگاه نیز به علت پیچیدگی نرم افزار و نبود نتیجه قطعی از خرید خود پشیمان هستند.

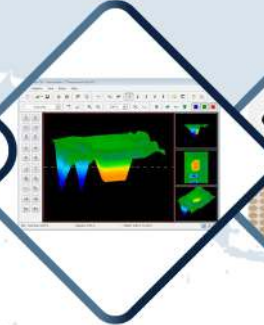
دستگاه اسکنر LEADER X10

AlphaDetector LEADER X10 Metal Detector

کاربرد: اسکنر ژئوفیزیک

عمق نفوذ: 10 متر

نوع تفکیک: رنگ بندی



امکانات

1. قابلیت نفوذ تا عمق 10 متر
2. قابلیت شناسایی دقیق حفره ها و تونل ها
3. قابلیت شناسایی میدان های قدیمی فلزات
4. قابلیت حذف ذرات و املاح توسط نرم افزار
5. قابلیت کار در مناطق مرطوب
6. قابلیت کاربری آسان و حمل راحت
7. قابلیت اسکن دستی و اتوماتیک
8. قابلیت شناسایی حفره های کوچک
9. دارای فیلتراسیون امواج نویزهای مزاحم
10. قابلیت اسکن Live (بصورت زنده)
11. قابلیت شناسایی اهداف بدون لپ تاپ
12. دارای سیستم حذف ذرات بصورت اتوماتیک
13. قابلیت اسکن در مدهای مختلف
14. قابلیت شناسایی اهداف در مناطق آلوده

تحلیل تخصصی

دستگاه اسکنر ژئوفیزیک LEADER X10 یکی از اسکنرهای بروز شرکت AlphaDetector می باشد که حتی افرادی که آماتور هستند با توجه به تنظیمات راحت و اتوماتیک این دستگاه می توانند به راحتی با این دستگاه کار کنند و اهداف مختلف را تا عمق 10 متری به وسیله این دستگاه شناسایی کنند. متریال مورد استفاده در این دستگاه اغلب آلمانی بوده و از اسکنرهای مقرون به صرفه در کنار کارایی فوق العاده می باشد.

کاربرد: اسکنر ژئوفیزیک

عمق نفوذ: 10 متر

نوع تفکیک: رنگ بندی



امکانات

1. قابلیت نفوذ و اسکن تا عمق 10 متر
 2. قابلیت شناسایی حفره ها و تونل ها تا عمق 10 متر
 3. دارای فیلتراسیون 3 مرحله ای حذف پارازیت و امواج مزاحم
 4. قابلیت شناسایی میدان های قدیمی فلزات تا عمق 4 متر
 5. دارای حذف ذرات
 6. قابلیت اسکن Live (بصورت زنده)
7. قابلیت کار در مناطق مرطوب
 8. دارای ژيروسکوپ داخلی

تحلیل تخصصی

دستگاه FUTURE 2018 از محصولات مقرون به صرفه شرکت OKM آلمان می باشد که کارایی خوبی نسبت به مابقی محصولات رده پائین این شرکت دارد و قابلیت حمل آسان و راحت این دستگاه باعث شده است طرفداران زیادی پیدا کند. از قابلیت های این دستگاه می توان به اسکن حفره ها و تونل های کوچک و بزرگ از عمق 1 الی 10 متری اشاره کرد ولی همانند سایر محصولات این کمپانی پیچیدگی نرم افزاری بالایی دارد، به شکلی که خریداران این دستگاه بعد از چندین سال کار مداوم، قادر به تحلیل اسکن های گرفته شده خواهند بود.

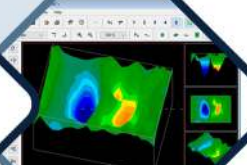
دستگاه اسکنر COBRA T100

AlphaDetector COBRA T100 Metal Detector

کاربرد: اسکنر ژئوفیزیک

عمق نفوذ: 7 متر

نوع تفکیک: رنگ بندی



امکانات

1. قابلیت شناسایی حفره ها و تونل ها تا عمق 7 متر
2. قابلیت شناسایی میدان های قدیمی فلزات تا عمق 5 متر
3. دارای حذف ذرات 2 مرحله ای
4. مجهز به ژيروسکوپ داخلی
5. دارای نشانگر اهداف بدون داشتن لپ تاپ
6. قابلیت اسکن سریع و آهسته
7. دارای نشانگر صوتی اهداف
8. قابلیت کار در مناطق با آلودگی بالا
9. قابلیت کار در مناطق مرطوب
10. قابلیت حمل و جابجایی آسان

تحلیل تخصصی

دستگاه اسکنر ژئوفیزیک COBRA T100 یکی از اسکنرهای به روز طراحی 2020 می باشد که بصورت انحصاری توسط شرکت آلفا دتکتور مونتاژ می شود و قابل رقابت با اسکنرهای گران قیمت می باشد. با این اسکنر می توانید بدون همراه داشتن لپ تاپ نیز اهداف را شناسایی کرده و با داشتن لپ تاپ نیز اسکن حرفه ای با جزئیات بالا انجام دهید و به صورت تخصصی تحلیل کنید. این مدل با داشتن حذف ذرات دو مرحله ای، بهترین اسکنرها را در اختیار شما قرار می دهد.

دستگاه شعاع زن LEADER X3

AlphaDetector LEADER X3 Metal Detector



کاربرد: شعاع زنی

شعاع زنی: 100 تا 400 متر

نوع تفکیک: فرکانسی

عمق نفوذ: 6 متر

امکانات

1. قابلیت شعاع زنی تا شعاع 400 متر
2. سیستم عملکرد فرکانس تلفیقی با حذف ذرات 3 مرحله ای
3. قابلیت شناسایی تمام فلزات در مد All Metal
4. قابلیت پیشرفته حذف پارازیت ها و امواج مزاحم
5. دارای لیزر هدف یابی
6. دارای تکنولوژی Booster جهت افزایش شعاع
7. دارای آنتن اختصاصی گیرنده و فرستنده
8. قابلیت شناسایی طلا ، نقره و حفره
9. قابلیت کار در مناطق مرطوب
10. قابلیت کار در مناطق ناهموار

تحلیل تخصصی

شعاع زن LEADER X3 یکی از محصولات انحصاری شرکت آلفا دتکتور می باشد که قادر است تا شعاع 400 متر واقعی را شعاع زنی و اهداف را تشخیص دهد و همچنین دارای سیستم فوق العاده Booster می باشد که باعث می شود شعاع کاری را از 100 متر به 400 متر ارتقاء دهد و اهداف را تا عمق 8 متر شناسایی کند. سیستم کاری فرکانس تلفیقی این دستگاه باعث می شود که خطای شعاع زنی کاهش یافته و بهترین نتیجه ممکن را به اپراتور ارائه دهد.

دستگاه شعاع زن LEADER X5

AlphaDetector LEADER X5 Metal Detector

کاربرد: شعاع زنی

شعاع زنی: 100 تا 500 متر

نوع تفکیک: فرکانسی

عمق نفوذ: 8 متر



امکانات

1. قابلیت شعاع زنی تا شعاع 500 متر
2. قابلیت شناسایی سنگ های قیمتی مانند الماس ، یاقوت و سنگهای با سختی بالا
3. قابلیت شناسایی تمام فلزات در مد All Metal
4. قابلیت پیشرفته حذف پارازیت و امواج مزاحم
5. سیستم عملکرد فرکانس تلفیقی
6. دارای تکنولوژی Booster جهت افزایش شعاع کاری
7. دارای آنتن اختصاصی گیرنده و فرستنده
8. دارای لیزر هدف یابی
9. قابلیت کار در مناطق مرطوب
10. قابلیت کار در مناطق ناهموار
11. قابلیت شناسایی طلا ، نقره و حفره
12. قابلیت حذف ذرات 5 مرحله ای

تحلیل تخصصی

شعاع زن LEADER X5 از محصولات انحصاری شرکت آلفا دتکتور می باشد که قادر است تا شعاع 500 متر واقعی را شعاع زنی و اهداف را تشخیص دهد. همچنین دارای سیستم فوق العاده Booster می باشد که باعث می شود شعاع کاری را از 100 متر به 500 متر ارتقاء دهد و اهداف را تا عمق 8 متری شناسایی کند. سیستم کاری فرکانس تلفیقی این دستگاه باعث می شود که خطای شعاع زنی کاهش یافته و بهترین نتیجه ممکن را به اپراتور ارائه دهد. قابلیت شعاع زنی و هدف یابی فلزات و حفره ها و همچنین سنگهای قیمتی باعث شده تا مدل X5 از مدل قبلی خود متمایز دیده شود و حذف ذرات 5 مرحله ای این دستگاه باعث شده که بیشترین قابلیت حذف ذرات را بین تمام مدل های ردیاب های فرکانسی را داشته باشد.

دستگاه شعاع زن RAYFINDER

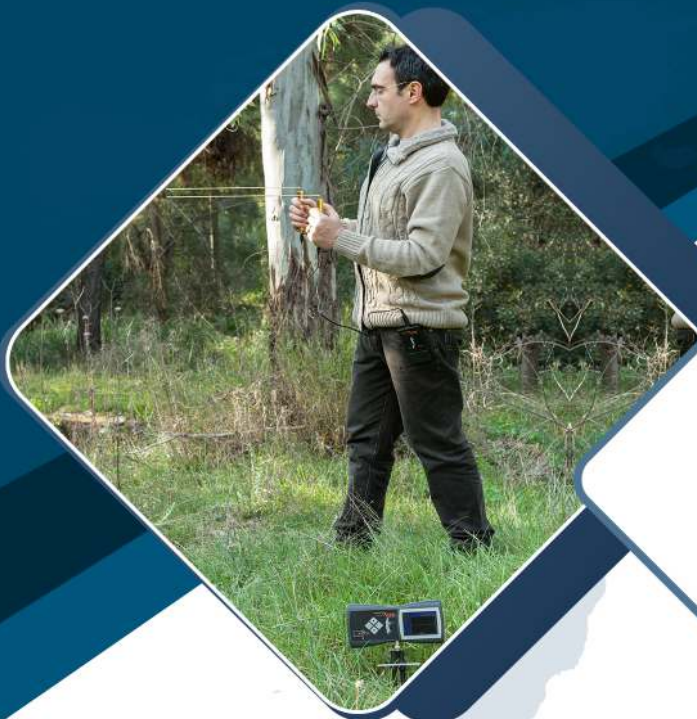
GDI RAYFINDER Long Range Locator

کاربرد: شعاع زنی

شعاع زنی: 700 متر

نوع تفکیک: فرکانسی

عمق نفوذ: 5 متر



امکانات

1. قابلیت شعاع زنی تا 700 متر

2. قابلیت حذف ذرات تا 50%

3. سیستم کاری فرکانس تلفیقی

4. دارای Eliminator برای تعیین میزان هدف

5. قابلیت کار در مناطق مرطوب

6. قابلیت شناسایی طلا، نقره و فضاهاهی خالی

7. دارای سیستم هدف یابی از راه دور

8. قابلیت کار در مناطق ناهموار

تحلیل تخصصی

شعاع زن ری فایندر محصول شرکت گلد دتکتور یونان می باشد که جزو شعاع زن های رده متوسط تا حرفه ای محسوب می شود و قادر است با حذف ذرات 50% تا عمق 5 متری اطراف را از شعاع 700 متری شناسایی کند.

دستگاه شعاع زن BIONIC X4

OKM BIONIC X4 Long Range Locator

کاربرد: شعاع زنی

شعاع زنی: 200 تا 300 متر

نوع تفکیک: آیونیک

عمق نفوذ: 4 متر



امکانات

- 7. قابلیت کار در مناطق مرطوب
- 8. قابلیت کار در مناطق آلوده

1. قابلیت شناسایی اهداف از شعاع 200 تا 300 متری
2. قابلیت حذف ذرات تا 70%
3. قابلیت شناسایی در دو Mode آیونیک و بایونیک
4. قابلیت کار در مناطق ناهموار
5. قابلیت ارسال داده به گوشی و نمایش هدف
6. قابلیت حذف پارازیت و نویزهای مزاحم

تحلیل تخصصی

شعاع زن BIONIC X4 یکی از شعاع زن های شرکت OKM آلمان می باشد که با وجود قیمت بالا کارایی ضعیفی به اپراتور ارائه می دهد. از بین خریداران این شعاع زن حتی رضایت 20 درصدی هم وجود ندارد و صرفا برای اشخاصی که دنبال ظاهر و برند هستند گزینه مناسبی می باشد و روی عملکرد این دستگاه باید یک دهم قیمت آن حساب باز کرد.

دستگاه شعاع زن BIOTARA

BIOTARA Long Range Locator

کاربرد: شعاع زنی

شعاع زنی: 400 متر

نوع تفکیک: فرکانسی

عمق نفوذ: 5 متر



امکانات

1. قابلیت شناسایی اهداف تا شعاع 400 متر
2. قابلیت شناسایی طلا ، نقره و فضاهای خالی
3. قابلیت کار در مناطق مرطوب
4. قابلیت کار در مناطق ناهموار
5. قابلیت حذف ذرات تا 60%
6. قابلیت استفاده بصورت 2 اپراتوره

تحلیل تخصصی

شعاع زن BIOTARA از قدیمی ترین و به جرأت میتوان گفت یکی از بهترین شعاع زن های دونفره ساخت ترکیه می باشد که طرفداران زیادی دارد. اگرچه افراد آماتور باید تمرین زیادی داشته باشند تا بتوانند به خوبی با دستگاه کار کنند ولی بعد از تمرین می توانند تا شعاع 400 متری را با این دستگاه شعاع زنی کرده و اهداف را تا عمق 5 متر شناسایی کنند.

هموطن عزیز ؛

- ◆ اگر قصد خرید دستگاه فلزیاب ، گنج یاب و یا طلا یاب را دارید!
- ◆ اگر تجربه کافی برای کار و اپراتوری با دستگاه را ندارید!
- ◆ اگر وضعیت مالی خوبی ندارید و بعد از ورشکستگی و مشکلات مالی فراوان تصمیم به خرید دستگاه فلزیاب یا گنج یاب گرفته اید!
- ◆ اگر فکر میکنید با فروش ماشین ، طلا یا خانه خود و خرید دستگاه می توانید به موفقیت برسید!
- ◆ اگر فکر می کنید با خرید دستگاه یک ماهه موفق می شوید!
- ◆ و اگر با اعتماد به یک خواب یا حرف دوست و آشنا می خواهید دستگاه فلزیاب و گنج یاب خریداری کنید!

اشتباه بزرگی می کنید!!!

زیرا ؛

- ◆ هر جایی گنج نیست!
- ◆ در زمان های قدیم همه مردم ثروتمند نبودند!
- ◆ کار کردن با دستگاه و اپراتوری آن راحت نیست!
- ◆ اگر پیدا کردن گنج به راحتی فروش ماشین و طلا بود الان نه فقیری در ایران وجود داشت و نه شرکت فروشنده گنج یاب!
- ◆ عرصه بی رحم فلزیابی در ایران پر از حيله و دوز و کلک است، طوری که به نزدیک ترین افراد و دوستان خود نمی توانید اعتماد کنید!
- ◆ هدف ما ناامید کردن شما نیست، خریداری بوده که با سن 60 سال یک نعل اسبی که هزار تومان قیمتش باشد هم از زیر خاک درنیاورده و از طرفی دیگر خریداری داشتیم که با سن کمتر از 25 سال در مدت سه ماه به موفقیت خیلی خیلی بزرگی رسیده است!
- ◆ فاکتورهای موفقیت در این رشته ابتدا زمین خوب، دوم دستگاه خوب و سوم اپراتور خوب است که البته ناگفته نماند قبل از تمام این نکات خواست خداوند است!

گر خدا خواهد جهان روزی رسد که صد مائیل در آن حیران باشد

1. مطمئن شوید شرکت فروشنده جا و مکان ثابتی داشته باشد و اگر فروشنده سیار بود مطمئن باشید که بعد از خرید از بابت پشتیبانی و گارانتی به مشکل بر خواهید خورد.
2. دستگاهی که قصد خرید دارید را با آموزش کامل در زمین (نه در داخل شرکت) تحویل بگیرید زیرا بعضی از اشخاص فروشنده به 10 دقیقه آموزش اکتفا کرده و حوصله پاسخ گویی و پشتیبانی بعد از خرید را ندارند پس در زمان خرید کامل آموزش ببینید حتی اگر 5 ساعت طول بکشد.
3. دستگاه را در زمان خرید حتما و حتما در خاک طبیعی، در سنگ و در خاک 10 لایه یا چند لایه تست کرده و سپس خریداری کنید. قابل ذکر است بعضی از دستگاه ها در تست سنگ و صخره به خوبی عمل می کنند ولی در خاک های چند لایه نفوذشان 80% کاهش می یابد و به این علت است که در زمان خرید فروشنده به عناوین مختلف از تست چند لایه طفره می رود.
4. در زمان تست حتما و حتما با طلای جدید تست کنید مثلا با یک النگو می توانید بفهمید که اصلا دستگاهی که می خواهید خریداری کنید طلا یاب است یا فلزیاب یا اصلا کارایی دارد یا نه. اگر فروشنده گفت به طلای جدید واکنشی ندارد و فقط طلای قدیمی را سنس می کند متوجه شوید که با خرید دستگاه آواره کوه و بیابان می شوید و به نتیجه ای نمی رسید.
5. در زمان خرید حتما حتما همان دستگاهی که تست می کنید را تحویل بگیرید و اگر فروشنده گفت این دستگاهی که به شما می دهیم آکبند است، از فروشنده بخواهید همان دستگاه آکبند را به شما تست و تحویل دهد. این مسئله ی بسیار مهمی است که باعث شده اکثر خریداران دستگاه بعد از خرید متوجه شوند که دستگاهشان حتی نیم متر هم نفوذ ندارد و دلیل آن هم متفاوت بودن مدار داخلی دستگاه ها در زمان تست و تحویل بوده است.

6. در داخل هیچ دستگاهی GPS برای ردیابی شما وجود ندارد و اگر فروشنده ای گفت دستگاه های بقیه GPS دارد و دستگاه های ما ندارند، مطمئن باشید که دروغ است!

زیرا جی پی اسی که داخل بیابان ها قابل استفاده باشد خودش قیمت بالایی (بالای 60 میلیون تومان) دارد و کسی در دستگاه 40 یا 50 میلیون تومانی دستگاه GPS 60 میلیون تومانی جاسازی نمی کند. اگر موضوع GPS باز هم برایتان جای سوال داشت می توانید به سایت شرکت آلفا الکترونیک مراجعه کنید و مبحث GPS را به طور کامل مطالعه کنید.

7. دستگاه های ساخت آمریکا مانند GARRETT و FISHER صرفا برای کشور های آمریکایی که تمدن زیر 1000 سال دارند ساخته و طراحی شده است زیرا برای کشور های آمریکایی عمق 2 متر، 3 متر، 4 متر و 5 متر معنی ندارد و صرفا به دنبال ناگت های طلا و سکه های سطحی هستند که در عمق 20 الی 60 سانتی خاک هست. آمریکایی یا آلمانی بودن دستگاه به هیچ عنوان دلیل برای کارآمد بودن آن در ایران نخواهد بود و اغلب این دستگاه ها از کار در مناطق مختلف ایران عاجز هستند چون عمق دفینه های موجود در ایران از 2 متر تا 5 متر و گاهی هم بالاتر هست.

8. بالا بودن قیمت دستگاه دلیل بر کارآمد بودن آن نیست. به طور مثال محصولات شرکت OKM آلمان قیمتی بین 200 الی 900 میلیون تومان دارند ولی حتی رضایت 20 درصدی هم بین خریداران این دستگاه ها وجود ندارد و صرفا بابت مارک و برند دستگاه خریدار مبلغ کلانی را پرداخت می کند. قابل ذکر است که ساعت 2 نصف شب در بیابان، کارایی دستگاه مهم است نه ظاهر و برند آن!!!

9. در نقطه زن ها عمق بالای 7 متر و در اسکنرها عمق بالای 13 متر را باور نکنید زیرا تا به حال نقطه زنی با عمق بالای 7 متر و اسکنری با عمق بالای 13 متر ساخته نشده است و اعدادی مثل 20 متر یا 60 متر که در سایت و کاتالوگ شرکت های سازنده یا فروشنده ثبت شده است فقط یک ادعای باطل است!

10. اگر فروشنده از تست کردن دستگاه در زمین واقعی طفره رفت و درخواست تست در داخل شرکت را داشت، مطمئن باشید که مشکلی در کار است. به طور مثال دستگاهی که عمق واقعی و مفید آن 2 متر است را می‌خواهد به عنوان 12 متر به فروش برساند و چاره‌ای هم جز تست نیم متری و 1 متری در داخل شرکت ندارد و بعد از فروش به تلفن شما هم جواب نخواهد داد.
11. اگر سر رشته‌ای در انتخاب دستگاه ندارید تعاریف ابتدایی زیر را بخوانید:
- الف)** به دستگاهی که توانایی شناسایی فلزات را داشته باشد فلزیاب گفته می‌شود.
- ب)** به دستگاهی که توانایی شناسایی و تفکیک فلزات را داشته باشد، گنج یاب و طلا یاب گفته می‌شود.
- پ)** به دستگاهی که علاوه بر تفکیک و شناسایی فلزات، تصویری از آن را نمایش دهد اسکنر گفته می‌شود.
- چ)** به دستگاهی که توانایی شناسایی حفره‌ها و تونل‌ها را داشته باشد، حفره یاب و اسکنر ژئوفیزیک گفته می‌شود.
- د)** به دستگاهی که نقطه دقیق هدف را شناسایی میکند نقطه زن، و به دستگاهی که از راه دور با فاصله زیاد توانایی شناسایی اهداف فلزی را داشته باشد، شعاع زن و یا همان ردیاب گفته می‌شود.
- پس در انتخاب نوع دستگاه دقت کنید به طور مثال افراد آماتور در ابتدا شعاع زن خریداری می‌کنند درحالی‌که کار با شعاع زن سخت بوده و با شعاع زن به هیچ عنوان نمی‌توانند نقطه دقیق هدف را شناسایی کنند و شعاع زن زمانی معنی دارد که کنار یک نقطه زن خوب خریداری شود.
12. اگر آماتور هستید در ابتدا با یک نقطه زن شروع کنید و اگر حرفه‌ای هستید باید هم نقطه زن و هم شعاع زن و هم اسکنر داشته باشید زیرا هر کدام برای زمین خاصی کارایی خواهد داشت. به طور مثال در تپه‌هایی که عمق بالای 9 متر دارند نقطه زن کارآمد نخواهد بود و باید با اسکنر ژئوفیزیک اسکن کرده، ورودی‌ها را تشخیص و سپس با نقطه زن کار بکنید.

13. اگر شناخت درستی نسبت به اصالت دستگاه ندارید، متن زیر را بخوانید:
بطور کلی سه دسته مختلف در زمینه اصالت دستگاه ها داریم:

دسته اول: دستگاه های برند و مارک می باشند که اغلب توسط کارخانجات بزرگ و مطرح ساخته می شوند مانند محصولات شرکت OKM، Garrett، Minelab، Fisher و غیره که قیمت بالایی دارند و قیمت بالای آنها به خاطر برند و مارک آنهاست.

دسته دوم: دستگاه های شرکتی می باشند که توسط چندین شرکت کوچک در کشورهای مختلف بصورت محصول مشترک طراحی و ساخته می شود که قیمت مناسب در کنار کارایی بالا دارند مانند محصولات شرکت MegaTekno ترکیه یا Hira Detector ترکیه یا شرکت AlphaDetector ایران که محصولاتش توسط چندین شرکت کوچک در ترکیه و ایران و یونان طراحی و ساخته می شوند.

دسته سوم: به دستگاه هایی گفته می شود که دست ساز می باشند و کارایی ضعیف و قیمت پائینی دارند و معمولاً توسط دانشجوهای الکترونیک، تعمیرکاران الکترونیک و گروه های کوچک ساخته می شوند. چون شماتیک آنها اینترنتی و عمومی هست هزینه ای بابت طراحی پرداخت نمی کنند به این خاطر قیمت پائینی در کنار کارایی پائین دارند.

14. در خرید یک دستگاه قبل از عمق آن به ثبات و حذف ذرات و تفکیک آن دقت کنید. بالا بودن عمق دستگاه دلیل بر کارآمد بودن آن نیست و کمتر دستگاهی در کنار عمق بالا، ثبات و حذف ذرات و تفکیک بالایی دارد.

15. اگر آماتور هستید به هیچ عنوان دستگاه اسکنر ژئوفیزیک خریداری نکنید چون اکثر دستگاه های سنسوری یا اسکنر ژئوفیزیک از طریق نرم افزار و ابزار و ابزارهای مشابه اسکن می کنند که این نرم افزارها فوق العاده پیچیده و مهندسی طراحی شده اند و افراد آماتور قادر به تحلیل اسکن این دستگاه در کوتاه مدت نخواهند بود.

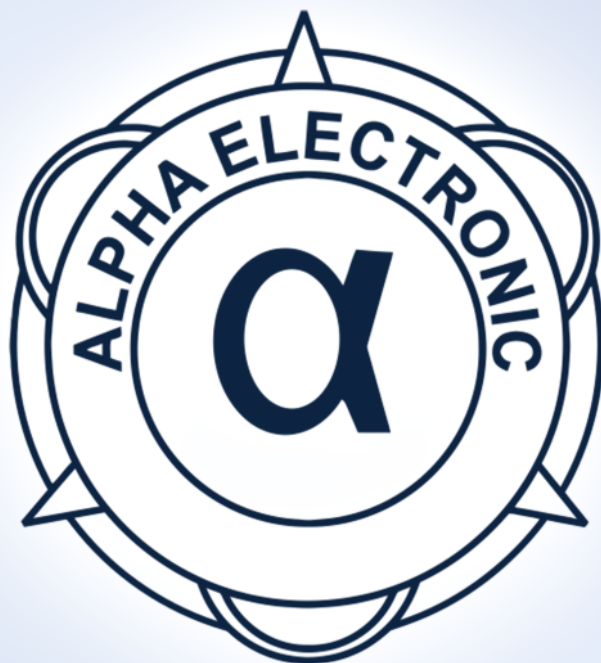
- ◆ 16. در زمان خرید حتما حتما از فروشنده تقاضای کارت گارانتی و فاکتور فروش کنید زیرا دستگاه های فلزیاب و گنج یاب همیشه در کوه و بیابان استفاده می شوند و احتمال ضربه و شکستگی و ایراد در آنها وجود دارد
بطور مثال: شخصی بابت هزینه تعویض LCD شکسته یک دستگاه 200 میلیون تومانی، 50 میلیون هزینه می کند دلیل آن هم نبود گارانتی و خدمات معتبر در ایران و ارسال آن به کشورهای خارجی برای تعمیر است.
ولی اگر کارت گارانتی و فاکتور معتبر شرکت فروشنده را دریافت کنید، هزینه تعویض LCD دستگاه صرفا هزینه همان LCD (زیر یک میلیون تومان) خواهد بود.
- ◆ 17. بعد از خرید حتما و حتما دستگاه را در زمین خودتان تست کنید تا متوجه شوید عمق های درج شده در جدول عمق دستگاه واقعی است و دستگاه به خاک و سنگ نفوذ می کند یا نه. بعد از تست دو ماه اول را تمرین کنید تا تمام جزئیات تنظیم و بالانس دستگاه را یاد گرفته و سپس به زمین برای کاوش بروید.
- ◆ 18. اگر هدفی که به دنبال آن هستید در جای بسته و داخل خانه و جایی است که اطراف آن همه جا فلز بوده و کف آن هم از آرماتور یا فلز هست به هیچ عنوان روی دستگاه حساب صد درصدی باز نکنید زیرا هیچ دستگاهی از فلز رد نمی شود تا فلز زیر آن را سنس کند. تمامی دستگاه های گنج یاب و فلزیاب برای مناطق بکر و عاری از هرگونه فلز طراحی و ساخته شده اند.
- ◆ 19. اگر قصد اجاره دستگاه فلزیاب را دارید وقت و هزینه خود را هدر می دهید زیرا هیچ دستگاهی بدون خطا نیست و اگر دستگاه نقطه ای را شناسایی کند شخصی که پول را گرفته باز هم به شما خواهد گفت که چیزی وجود ندارد چون اگر نقطه ای را که دستگاه سنس کرده حفاری شود و چیزی نباشد شما درخواست عودت مبلغ را خواهید کرد و اپراتور برای اینکه خیال خود را راحت کند به شما خواهد گفت که چیزی وجود ندارد.

بطور مثال اگر بابت اجاره دستگاه 10 میلیون تومان از شما تقاضا کرده باشد یا از شما گرفته باشد مطمئن باشید بخاطر مسائل امنیتی دستگاهی به زمین شما می آورد که قیمت آن کمتر از 10 میلیون تومان باشد تا اگر مشکل امنیتی به وجود آمد هزینه دستگاه را از شما گرفته باشد و اگر هم به فکر اجاره دستگاه و کار توسط خودتان هستید باز هم اشتباه می کنید زیرا برای یادگیری اپراتوری دستگاه حداقل زمان دو ماهه نیاز است. اگر شما یک دستگاه ارزان قیمت خریداری کنید، درصد موفقیت شما چندین برابر حالتی خواهد بود که دستگاه اجاره کنید!

◆ 20. نکته آخر که بسیار مهم است مربوط به دستگاه نبوده و به مسئله مهم تر از دستگاه ارتباط دارد که آن هم زمینی است که قصد کاوش در آن را دارید. از هر نظر باید از زمین خود مطمئن باشید چون هرچایی گنج نیست و ابتدا از موثق بودن اهداف خود و زمین خود اطمینان حاصل کرده و سپس برای خرید دستگاه اقدام بکنید.

این مطالب توسط گروه مهندسی شرکت فلزیاب آلفا الکترونیک تهیه و گردآوری شده است و هیچگونه جنبه تبلیغ ندارد و باز نشر آن باعث افتخار گروه ماست

**موفق و پیروز باشید
در پناه گنج آسمان ها و زمین**



**ALPHA
ELECTRONIC™**

2004-2022 ©

